

Leistungen



## Leistungsmodule 1-3 Was wird erwartet?



Leistungsmodule zur Beratung und Betreuung angestrebter Ziele und Ergebnisse.

### **LM1** **Fokus@Innovation**

Der innovative CEO/Manager will mit nutzer- und kunden-zentrierten Lösungen das Unternehmen einen Schritt nach vorne bringen - und neue interessante Wege gehen.

### **LM2** **Fokus@Projekte**

Der umsichtige Projektverantwortliche, Bauherr oder Total-Unternehmer will seine Business- bzw. Projektziele in einer 'Punktlandung' erfüllen.

### **LM3** **Fokus@Infrastruktur**

Der weitsichtige Eigentümer oder Betreiber will die attraktive Nutzung, den optimalen Betrieb und die erwartete Rendite erzielen bzw. übertreffen.

◆ Innovation wirksam machen

◆ Infrastruktur rentabel machen



# LM1 - Leistungsmodul 1

## Fokus@Innovation



### Bedarf

Der innovative C-Level will das Unternehmen oder den Geschäftsbereich einen Schritt nach vorne bringen und neue Wege gehen.

### Nutzen

Die ausgewählten Kunden & Nutzer wurden näher eingebunden, der Vertrieb ist innovativer kanalisiert, bewährte Produkte & Services sind noch einfacher gestaltet, die Partner & Ressourcen sind effizienter abgestimmt und der Erfolg bzw. die Kosten ist optimiert. Oft auch: 'Schiefliegende Projekte' aufgestellt.

### Leistungen

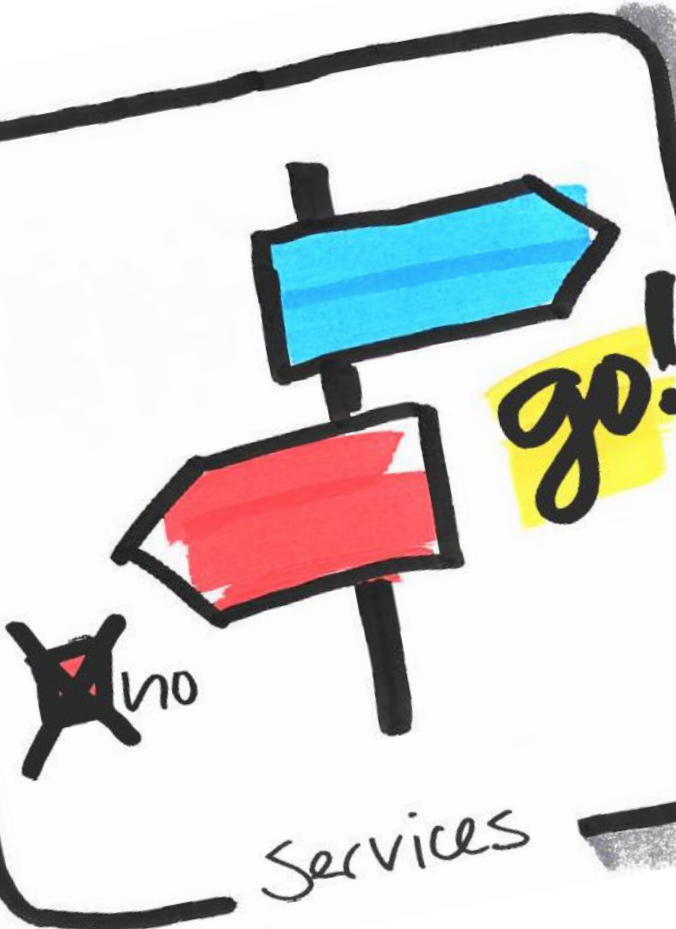
- Fokussierung auf die Geschäftsstrategie mit dem Management, um die attraktiven Themen als Potentiale zu erkennen und identifizieren.
- Design-Thinking mit dem Team, um viele Ideen zu generieren, Lösungen zu kreieren und Prototypen zu entwickeln.
- Design-Plan mit dem Management, um die Lösungen bzgl. Geschäftsplan abzustimmen, priorisieren und die Umsetzung frei zu geben.
- Design-Sprints mit dem Umsetzungsteam, um Lösungen in verkraftbaren Schritten mit operativer Wirkung umzusetzen (oft als Pilotierungen) .

### Methoden

Design-Thinking nach IDEO-U@Stanford-Scool / Strategyser, Umsetzung konventionell oder in Design-Sprints (@google-Sprints) und Scrum-Team's

# LM2 - Leistungsmodul 2

## Fokus@Projekte



### Bedarf

Der umsichtige Projektverantwortliche, Bauherr bzw. TU/GP oder Investor will seine Business- bzw. Projektziele bis hin zur Projektabschluss erfüllt haben.

### Nutzen

Übernahme der delegierbaren Aufgaben bei vielschichtigen Projekten in technischer, wirtschaftlicher, organisatorischer und vertraglicher Hinsicht. Die Entwicklung, Steuerung und Kontrolle wurden wirksam begleitet & betreut, so dass die Kosten, Termine und Qualität den Erwartungen entsprachen.

### Leistungen

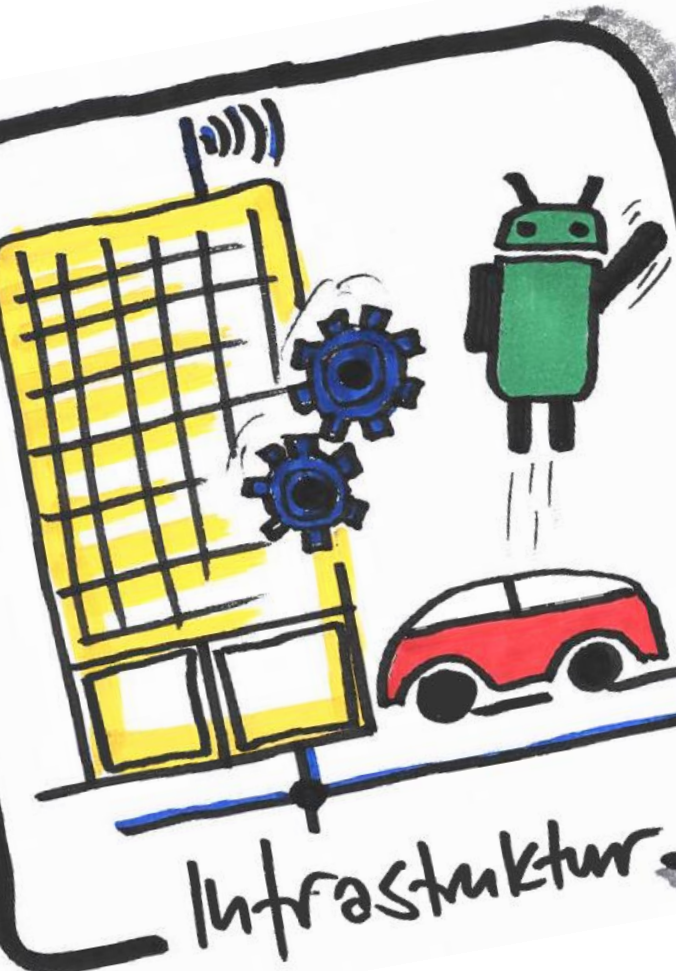
- Projektentwicklung mit dem Auftraggeber, um das Vorhaben nach den Anforderungen aller Stakeholder zu gestalten (teils auch in Scrum-Methode).
- Projektsteuerung mit dem Team, um eine 'Punktlandung' bzgl. der gestellten Zielen und Anforderungen auch bei längerer Projektdauer zu erwirken.
- Bauherrenvertretung und -beratung, um in Einklang mit dem Bauherrn die Interessen und Entscheide laufend durchzusetzen.
- Fachbegleitung & -betreuung des Team's, um die anforderungskonforme Umsetzung bzgl. Material & Funktion bis hin zur Abnahme zu sichern.

### Methoden

SIA Norm Leistungsmodell SIA112 / Erfüllung BIM-Framework (BIM4Bau und BIM2FM) / SGO Schweizerische Gesellschaft für Organisation & Projektsteuerung / ISO-Norm's.

# LM3 - Leistungsmodul 3

## Fokus@Infrastruktur



### Bedarf

Der Eigentümer will Entscheidungen im Bau-/Betriebsprojekt über die Nutzung, Vermietbarkeit, Kosten, Werterhalt und damit auch Rendite frühzeitig treffen.

### Nutzen

Die massgebenden Anforderungen aus Sicht Eigentümer, Nutzer und der Dienstleistern für eine gewinnbringende Nutzung wurden entlang des Projektverlaufes systematisch und konsequent eingebracht. Der effiziente Betrieb bzw. die Bewirtschaftung der Infrastruktur & Facilities ist sichergestellt.

### Leistungen

- Strategische Planung mit den Eigentümerversprechern, um die nutzerzentrierten Anforderungen aus allen Sichtweisen (Stakeholder), Ziele & Rahmenbedingungen und die Lösungsstrategie abzustimmen und festzulegen.
- Vorstudien mit Fachvertretern, um das Vorgehen bzw. Auswahlverfahren, die Organisation + Prozesse, die Grundlagen zur Nutzung und Betriebsführung sowie die Machbarkeit nachzuweisen (Nutzungs-/Betriebsführungskonzept).
- Planungs-, Bau- und Betriebsbegleitung, um die plangemässe Umsetzung bzgl. Organisation, Technologie & Ökonomie sicherzustellen (Performance).

### Methoden

FM-Strategie & Beschaffung SIA142-144. Erstellung & Bewirtschaftung SIA DO174, SIA113, IFMA (ProLeMo), GEFMA und BIM Building Information Modell (Anforderungen BIM2FM Übergabe Bau an Betrieb und BIM4FM bei Betrieb)